



2018年5月10日撮影

大きな夢をつなぐ納得の好馬体、優れた資質が母に栄冠を届ける。

募集馬コード 201801-1
ゴッドフロアー'18
 Godfroy'18
 2018年2月5日生
 牡馬 栗毛 新ひだか産
 生産牧場/木村秀則牧場
 入厩予定/栗東・松永幹夫厩舎

総口数 **2,000口** 販売総額 **¥29,600,000**
 一口価格 **¥14,800** 1/400単位価格(5口) **¥74,000**
 (最大7,420P還元) (最大39,220P還元)

対象特典 新 & UP & 継0円 広尾マイルレージプラン 即ポチ特典 超早期特典 かなり早期特典 超早期特典 母馬 推しウマ



Points

誕生から時間を要さず、確かな脚取りで起立。第一印象の良さをそのままに、均整のとれた馬体が元気に放牧地を駆け回っている。洋芝の鬼ともいべき有力牝系にして、スピード感と俊敏さを持ち合わせており、まさしく上々のデキ映え。祖母の初仔がそうであったように、母の初仔にあたる本馬もまた重賞に手が届きそうな好素材だ。

ゴッドフロアー'18

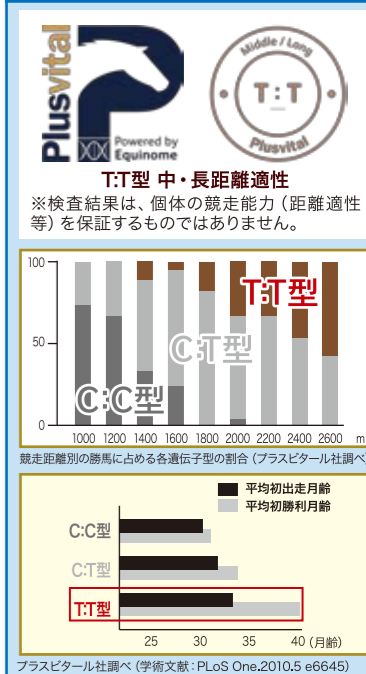
Buyer's Guide

Pedigree 五代血統表

Epiphaneia エピファネイア 鹿毛 2010	Symboli Kris S *シンボリクリスエス(USA) 黒鹿毛 1999	Kris S.	Roberto	Hail to Reason	
	Cesario シーザリオ 青毛 2002	スペシャルウィーク	Sharp Queen	Bramalea	
*キロフプリミール(GB)		Tee Kay	Gold Meridian	Princequillo	
Godfroy ゴッドフロアー 鹿毛 2010	Heart's Cry ハーツクライ 鹿毛 2001	*サンデーサイレンス(USA)	Tri Argo	Bridgework	
		アイリッシュダンス	Halo Proudly	Seattle Slew	
	Welsh Stellar ウェルシュステラ(IRE) 栗毛 1999	Zafonic	Halo	Queen Louie	Tri Jet
		*カタリスト(IRE)	*サンデーサイレンス(USA)	Wishing Well	Hail Proudly

クロス サンデーサイレンス(USA):M3×S4 Sadler's Wells:S4×M4 Hail to Reason:S5×M5

プラスビタルスピード遺伝子検査



Trainer's eye 調教師コメント



松永 幹夫 調教師

とても綺麗な馬という一言。広尾の代表馬を出したい、僕の手で。

ゴッドフロアーの仔ですからぜひやらせて頂きたいと思っていました。お母さんが長距離でスタミナのある走りをして、お父さんのエピファネイアもジャパンカップで見たように道中行きながっていても最後まで力強い走りをしていましたからね。間違いなくスタミナも豊富でしょうし、先々まで楽しめる血統ですよ。本馬は牡馬ですからなおさら力強さが出ているのではないのでしょうか。馬体については、初めて見た時に「いいじゃない」と素直に思いました。とても綺麗な馬という一言に尽きます。スタイルがとても良いし、首から肩にかけてのボリュームもあるところなどはゴッドフロアーのいいところを受け継いでいるようです。広尾の代表馬を出したいです、僕の手で。

Breeder's eye 生産者コメント

万人受けする欠点のない馬。しっかりとして力強く母同様皆様に愛されて欲しい。

この馬はいいと思います。生まれてきた時の格好が綺麗な馬でした。生まれてから今まで非常にしっかりしていて弱いところがないです。ゴッドフロアーの資質とスタミナ豊富な能力にエピファネイアが合ったのかと思っています。放牧地で走っている感じはスピード感がある走りをしています。父の父であるシンボリクリスエスは硬くなりやすく、前脚の不安がある馬が多いのですが、本馬はそのようなこともないですし、初仔ですが、小さくなく、管も細くなく、欠点がないですね。牡馬ですし、芝でのスピードをサンデー系から引き継いでそうで、歩いた際のしっかりと力強い歩きが特徴的です。万人受けするのではないのでしょうか。母同様皆様に愛されて欲しいです。



担当スタッフ ダミアン・エニス さん

竹内啓安の血統診断



血統表 本馬

エピファネシア 鹿毛 2010	*シンボリクリスエス(USA) 黒鹿毛 1999	Kris S.	Roberto	Hail to Reason
			Sharp Queen	Bramalea
ゴッドフロアー'18 牡 栗毛	シーザリオ 青毛 2002	Tee Kay	Gold Meridian	Princequillo
			Tri Argo	Bridgework
ゴッドフロアー 鹿毛 2010	ハーツクライ 鹿毛 2001	*サンデーサイレンス(USA)	Halo	Hail to Reason
			Wishing Well	Cosmah
ゴッドフロアー 鹿毛 2010	ウエルシュステラ(IRE) 栗毛 1999	*カタリスト(IRE)	Gone West	Mr. Prospector
			Zaizafon	Secrettame

仮想血統比較:シーザリオ×ゴッドフロアー

シーザリオ 青毛 2002	スペシャルウィーク 黒鹿毛 1995	サンデーサイレンス(USA)	Halo	Hail to Reason
			Wishing Well	Cosmah
ゴッドフロアー 鹿毛 2010	ハーツクライ 鹿毛 2001	*サンデーサイレンス(USA)	Halo	Hail to Reason
			Wishing Well	Cosmah
ゴッドフロアー 鹿毛 2010	ウエルシュステラ(IRE) 鹿毛 1999	*カタリスト(IRE)	Gone West	Mr. Prospector
			Zaizafon	Secrettame

仮想血統比較:Nijinsky ×The Minstrel

Nijinsky(CAN) 鹿毛 1967	Northern Dancer 鹿毛 1961	Nearctic	Nearco	Pharos
			Lady Angela	Nogara
The Minstrel 栗毛 1974	Flaming Page 鹿毛 1959	Bull Page	Bull Lea	Rose Leaves
			Our Page	Blue Larkspur
The Minstrel 栗毛 1974	Northern Dancer 鹿毛 1961	Nearctic	Nearco	Pharos
			Lady Angela	Nogara
ゴッドフロアー 鹿毛 2010	ウエルシュステラ(IRE) 栗毛 1999	*カタリスト(IRE)	Gone West	Mr. Prospector
			Zaizafon	Secrettame

仮想血統比較:Aureole ×Electric Flash

Aureole(GB) 栗毛 1950	Hyperion 栗毛 1930	Gainsborough	Bayardo	Bay Ronald
			Rosedrop	Gaicia
Electric Flash 鹿毛 1962	Hyperion 栗毛 1930	Selene	Chaucer	St. Frusquin
			Serenissima	Rosaline
Electric Flash 鹿毛 1962	Lightning 鹿毛 1950	Hyperion	Gainsborough	Bayardo
			Selene	Rosedrop

ゴッドフロアーは札幌の2600M 戦を2 勝しています(500 万下特別、1000 万下特別)。ハーツクライ産駒はトニービンの影響で成長力があり、古馬になるにつれて本格化していきます。ゴッドフロアーの持つ成長力は繁殖牝馬として大きな武器になると思います。エピファネシアもその母シーザリオもクラシック戦線で主役を張っていた馬ですから、エピファネシア×ゴッドフロアーは「仕上がりの早い種牡馬」×「成長力あふれる繁殖牝馬」ですので大物感ある組み合わせです。ゴッドフロアーの配合相手に選ばれたのはエピファネシア。エピファネシアの母シーザリオとゴッドフロアーは似通った配合で生産されています。両馬ともサンデーサイレンス、Sadler's Wells を持ちますし、エピファネシアはマルゼンスキーからNijinsky が入りますが、ゴッドフロアーはNijinsky の3/4 同血馬The Minstrel を持っています。更にエピファネシアはセントクレスピからAureole が入りますが、Aureole はゴッドフロアーの5 代母Electric Flash とニアリーな関係にあります(Hyperion×Donatello×Aloe)。

つまり本馬にはシーザリオ×ゴッドフロアーの2×1 の大胆な配合が施されているという事です。サンデーサイレンス4×3 の爆発力にも期待が持てますし、牝馬潜りのSadler's Wells 4×4 も楽しみです。昨年の凱旋門賞を圧勝したエネイブルにもSadler's Wells のインブリードは組み込まれていました(3×2)。

Female Family 母系 ※成績は2018年5月6日現在

母 ゴッドフロアー (10 ハーツクライ) 3勝, 阿寒湖特別(芝2600m), 富良野特別(芝2600m)。本馬が初仔

祖母 *ウエルシュステラ (99 Zafonic) 愛国産, わが国で3勝, 大森浜特別。産駒

- ステラリード (07 牝 スペシャルウィーク) 2勝, 函館2歳S-JPN3。産駒
 - ステラバレット (14 牝 *シンボリクリスエス) 東海(公)4勝, ㊟
 - レトロクラシック (12 牝 ディーブインパクト) 3勝, カーネーションC
 - シーザライト (15 牝 ルーラーシップ) 入着, ㊟
 - ジョビアーレ (09 牝 ゴールドアリュール) 入着
 - ウエルシュハープ (11 牝 スペシャルウィーク) 1戦
 - デネブ (13 牝 ハーツクライ) 4戦

曾祖母 *カタリスト Catalyst (93 Sadler's Wells) 愛国産, 愛1勝。産駒

- ヒカルドウキセイ (01 牝 *サンデーサイレンス) 3勝, トウカイテイオーメモリアル, ローズS-JPN2 4着
- アドマイヤコング (02 牡 *サンデーサイレンス) 1勝
- カスターリア (03 牝 *サンデーサイレンス) 1勝
- ハッピーラン (04 牝 *フレンチデユティ) 1勝
- クオリティタイム (06 牝 *フイニンク) 1勝
- リアクションレイト (07 牝 *スウェプトオーヴァーボード) 北海道(公)1勝, フローラルC 2着。産駒
 - ニコルハイウェイ (15 牡 ブラックタイド) 1勝, ひまわり賞-OP 3着, ㊟

四代母 ウェルシュラブ Welsh Love (86 Ela-Mana-Mou) 愛1勝, Diamond S-L 2着。産駒

- セカンドエンパイア Second Empire (95 牡 Fairy King) 愛2歳チャンピオン, 仏愛4勝, 仏グランクリテリウム-G1, シェヌ賞-G3, デズモンドS-G3, 愛2000ギニー-G1 3着, ムーランドロンシャン賞-G1 3着, 英入着, クイーン エリザベス二世S-G1 3着。種牡馬
- バレストリニ Balestrini (00 牡 *ティンヒル) 愛・北米2勝, パリサクセスS-G3, ベイメドウズBCH-G3 3着, 仏入着, リュバン賞-G1 4着。種牡馬
- アジバ Ajhiba (96 牝 Baratheia) 英2勝, Upavon Fillies' S-L。産駒
- ベレヌス Belenus (02 牡 Dubai Millennium) 英3勝, ソヴリンS-G3, Hampton Court S-L 2着, Steventon S-L 2着, Predominate S-L 3着
- イーティラム Ihtiram (92 牡 *ロイヤルアカデミーII) 英・豪9勝, Steventon S-L, グレイト ヴォルティジュールS-G 24着。種牡馬
- ヘミングウェイ Hemingway (98 牡 Spectrum) 英愛2勝, Acomb S-L。種牡馬

五代母 ウェルシュフレ임 Welsh Flame (73 Welsh Pageant) 英4勝。

フレ임 オブ タラ Flame of Tara (80 牝 *アーティマス: コロネーションS-G2) の母, **サルサビル** Salsabil (87 牝 Sadler's Wells: 愛ダービー-G1, 英オークス-G1, 英1000ギニー-G1, ヴェルメイユ賞-G1, マルセル プサック賞-G1), **マルジュ** Marju (88 牝 *ラストタイクーン: セントジェイムズバレスS-G1, 英ダービー-G1 2着), **ノーザン スパー** Northern Spur (91 牝 Sadler's Wells: B C ターフ-G1, オーク トゥリー招待H-G1) の祖母

母系注目馬

ゴッドフロアー 母
2010年生 牝馬 大樹産



阿寒湖特別(札幌・芝2600m)

3戦目で3コーナーマクリからの長い脚を使い未勝利を勝ち上がると、4歳時は2着4回と安定した走りを見せてから、洋芝適性を見せ、札幌競馬場で特別勝ち。5歳時も札幌競馬場で特別勝ちを取ると持ち前のスタミナを活かして、ステイヤーズS(G2)に挑戦。9着と惜しくも入着はできなかったものの、その後の障害転向では正味4日間の練習だけで障害試験に合格するなど障害適性を見せ3着、2着と活躍の兆しを見せたが、3戦目で1.4倍の1番人気に支持されながら落馬して故障。繁殖入りとなった。

ステラリード 伯母

2007年生 牝馬 浦河産



函館2歳S(G3・札幌芝1200m)

広尾サラブレッド倶楽部に初の重賞(G3・函館2歳S)をもたらしたステラリード。重賞勝ち後もG1で入着するなど31戦を戦い抜き繁殖入り。血統背景からは長距離適性も見込まれたが、気性面での激しさのため短い距離が多かった。

ご出資シミュレーション

新規の方及び現役馬ご出資口数合計4口未満の方(ベビーローズ'15は合計口数には含まれません)
新規・ステップアップ・継続特典により対象馬の中から合計4口に達するまで競走馬出資金が0円(組合せ自由!)

ポイント還元早見表

本馬の出資口数	競走馬出資金	広尾マイルージブラン(出資時ポイント還元)				即ボチ特典 18%P還元	母馬出資者特典 5%P還元	最大ポイント 還元数
		G1 (計50口以上) 30%P還元	G2 (計20口~49口) 20%P還元	G3 (計10口~19口) 10%P還元	OP (計5口~9口) 5%P還元			
50口	¥740,000	222,000P	88,800P	44,400P	22,200P	4,200P	133,200P	392,200P
20口	¥296,000	88,800P	59,200P	29,600P	14,800P	2,800P	53,280P	156,880P
10口	¥148,000	44,400P	29,600P	14,800P	7,400P	1,320P	26,640P	78,440P
5口	¥74,000	22,200P	14,800P	7,400P	3,700P	700P	13,320P	39,220P
1口	¥14,800	4,200P	2,800P	1,400P	700P	2,520P	700P	7,420P

分割支払い早見表

申込月	'18年6月	7月	8月	9月	10月	11月	12月	'19年1月	2月	3月	4月	5月
早期特典区分	即ボチ特典18%P還元		超早期特典15%P還元					かなり早期特典12%P還元				
支払回数	21	21	21	21	21	20	19	18	17	16	15	14
初回支払額	¥800	¥800	¥800	¥800	¥800	¥1,500	¥2,200	¥1,200	¥2,000	¥1,300	¥2,200	¥1,800
2回目以降支払額	¥700	¥700	¥700	¥700	¥700	¥700	¥700	¥800	¥800	¥900	¥900	¥1,000
申込月	'19年6月	7月	8月	9月	10月	11月	12月	'20年1月	2月	3月	4月	5月
早期特典区分	早期特典9%P還元					通常3%P還元						
支払回数	13	12	11	10	9	8	7	6	5	4	3	2
初回支払額	¥1,600	¥1,600	¥1,800	¥2,200	¥2,000	¥2,200	¥2,200	¥2,800	¥3,200	¥3,700	¥5,000	¥7,400
2回目以降支払額	¥1,100	¥1,200	¥1,300	¥1,400	¥1,600	¥1,800	¥2,100	¥2,400	¥2,900	¥3,700	¥4,900	¥7,400
201801-1 ゴッドフロアー'18	販売総額 ¥29,600,000					一口維持費出資金		初回支払額	¥300	¥600	¥900	¥1,200
	総口数 2000口					一口価格(1/2000) ¥14,800		翌月以降支払額	300円/月			
						2歳時一口保険料(1歳11月請求)		¥474				

※ポイント付与は、払い込みを受けた競走馬出資金が対象となり、千円未満の端数は切り捨てとなります。
※ご出資口数が広尾マイルージブランへの口数対象となるのは分割支払完了月となり、ポイント付与は分割支払完了後の翌月10日頃となります。
早期のポイント付与をご希望の方は一括支払をお勧めいたします。

※所属予定厩舎は、諸事情により変更となる場合もございます。あらかじめご了承ください。*成績は2018年5月18日現在

池江 泰寿
1969年1月13日生
京都府出身
免許取得...2003年

Yasutoshi Ikee
通算成績
4001戦606勝・2着471回、連対率.269
表彰受賞履歴
JRA賞(最多賞金獲得調教師)4回、JRA賞(最高勝率調教師)2回、JRA賞(最多勝利調教師)2回、JRA賞(優秀技術調教師)、優秀厩舎賞5回、優秀調教師賞5回、東京競馬記者クラブ賞

募集馬 ワインアルエッド'17 [本カタログ] P10

小崎 憲
1971年3月30日生
愛知県出身
免許取得...2006年

Ken Kozaki

通算成績
2807戦258勝・2着205回、連対率.165
表彰受賞履歴
JRA賞(優秀技術調教師)、優秀厩舎賞(関西)2回

募集馬 スイートマカロン'17 [本カタログ] P14

松永 幹夫
1967年4月10日生
熊本県出身
免許取得...2006年

Mikio Matsunaga

通算成績
3082戦316勝・2着239回、連対率.180
表彰受賞履歴
JRA賞(優秀技術調教師)、優秀厩舎賞(関西)2回

募集馬 ゴッドフローアー'18 [本カタログ] P34

高柳 大輔
1977年6月7日生
北海道出身
免許取得...2017年
2018年新規開業

Daisuke Takayanagi

通算成績
52戦5勝・2着3回、連対率.154

募集馬 ハイアーラブ'17 [本カタログ] P6

募集馬 ラズベリータイム'18 [本カタログ] P38

アドバンスマルスを勝利に導いた確かな実力。新規開業ながら高い連対率は将来の爆発を予感させる。

【主な現役馬】
◆グレートブレス:500万下
◆ワンダーマウス:500万下
◆ラズベリータイム:500万下
◆アドバンスマルス:3歳未勝利

Yoshio Yahagi

矢作 芳人
1961年3月20日生
東京都出身
免許取得...2004年

Yoshito Yahagi

通算成績
5796戦558勝・2着526回、連対率.187
表彰受賞履歴
JRA賞(最多勝利調教師)2回、優秀厩舎賞(関西)4回、優秀調教師賞(関西)5回

募集馬 ミスペンバリー'17 [本カタログ] P2

日本を、そして世界を制した鬼才・矢作芳人調教師。今度はミスペンバリー×ロードカナロアで獲る!

- 【歴代活躍馬】
◆ティープリランテ:日本ダービー(G1)、東京スポーツ杯2歳S(G3)、単月賞(G1)3着
◆グランプリボス:NHKマイルC(G1)、朝日杯FS(G1)、マイルS(G2)、スワンS(G2)、京王杯2歳S(G2)、安田記念(G1)2着2回、マイルCS(G1)2着、阪神カッパ(G2)2着
◆スーパーホーネット:マイルS(G2)、毎日王冠(G2)、京王杯スプリングC(G2)、安田記念(G1)2着、マイルCS(G1)2着2回、朝日杯FS(G1)2着
◆タイセイレジェンド:JBCスプリント(G1)1着1回・3着1回、東京盃(G2)1着1回・2着1回、クラスタC(G3)1着1回・2着1回、北海道スプリントカップ(G3)2着
◆ダイワマッジョーレ:京王杯スプリングC(G2)、阪急杯(G3)、マイルCS(G1)2着
◆カポータスター:日経新春杯(G2)、日経賞(G2)2着
◆グランプリエンゼル:函館スプリントS(G3)、NHKマイルC(G1)3着
◆タイセイアトム:ガーネットS(G3)、根岸S(G3)2着
◆パンテ:札幌日経OP(GP)、菊花賞(G1)3着、阪神大賞典(G2)3着
◆サトノプリンシパル:オータムリフS(OP)、白川郷S(1600万下)、レパードS(G3)2着、東京大賞典(G1)4着
◆レオンビスター:クリスマスローズS(OP)、ファルコンS(G3)2着
◆ティルガ:忘れな草賞(OP)
◆アンコイルド:京都大賞典(G2)2着、函館記念(G3)2着、京都記念(G2)3着、札幌記念(G2)3着、天皇賞・秋(G1)4着
◆マカニビスティ:名古屋GP(G2)2着、日経新春杯(G2)3着、天皇賞・春(G1)4着
◆オセアニアボス:ダービー卿CT(G3)2着、スワンS(G2)3着
◆アースライズ:カウントダウンS(1600万下)、フラワーC(G3)3着、マーメイドS(G3)3着、愛知杯(G3)3着、優駿牝馬(G1)4着、秋華賞(G1)4着
◆ダノングラシアス:ファンタジーS(G3)2着
◆ドラゴンファンク:阪急杯(G3)3着
◆ヒュウマ:甲斐路S(1600万下)、洞爺湖特別(1000万下)、花見小路特別(1000万下)、橋S(OP)2着
【主な現役馬】
◆リアルスティール:ドバイターフ(UAEG1)1着1回・3着1回、毎日王冠(G2)、共同通信杯(G3)、天皇賞(秋)(G1)2着、単月賞(G1)2着、菊花賞(G1)2着
◆キョウエイギア:ジャパンダートダービー(G1)、風靡S(OP)
◆リスグラシュー:東京新聞杯(G3)、アルテミスS(G3)、ヴィクトリアマイル(G1)2着、秋華賞(G1)2着、桜花賞(G1)2着、阪神ジュベナイルF(G1)2着、阪神牝馬S(G2)3着、ローズS(G2)3着、チュリッパ賞(G3)3着

「広尾TCの代表馬を僕の手で。」ゴッドフローアーから紡がれるタイトル奪取の物語

- 【歴代活躍馬】
◆レッドティザア:秋華賞(G1)、アルマクトゥムチャレンジラウンド3(UAEG2)
◆レッドキングダム:中山大障害(J.G1)、ペガサスジャンプS(OP)、イルミネーションJ(OP)
◆ラニ:UAEダービー(UAEG2)、ベルモントS(米G1)3着、ブリークネス(米G1)5着
◆サナシオン:東京ハイジャンプ(J.G2)、阪神スプリングJ(J.G2)、中山グランドジャンプ(J.G1)2着、中山大障害(J.G1)3着
◆アムールプリエ:エンプレス杯(G2)2回、名古屋グランプリ(G2)、フリーダースゴールド(G3)2回
◆セレスハント:サマーチャンピオン(G3)、東京スプリント(G3)、北海道スプリントカップ(G3)2回
◆ヴァンセンヌ:東京新聞杯(G3)、安田記念(G1)2着、京王杯スプリングC(G2)2着
◆フラガラッパ:中京記念(G3)2回、鳴尾記念(G3)3着、阪急杯(G3)3着
◆サンダルフォン:北九州記念(G3)
◆ダンスアジョイ:小倉記念(G3)
◆クリアンサス:マーガレットS(OP)
◆シャルル:初音S(1600万下)、北大路特別(1000万下)、福島牝馬S(G3)2着、クレーンS(G3)2着
◆イリュミナス:クイーンS(G3)3着
◆サリエル:アキララインS(1600万下)、ファルコンS(G3)3着
◆ハギノコメント:小倉2歳S(G3)3着
◆ヤマニンボワラケ:迎春S(1600万下)、フルーツラインC(1000万下)、恋路クハ特別(1000万下)
◆ゴッドフローアー:阿寒湖特別(1000万下)
◆グレイレジェンド:市原特別(1000万下)
◆コートシャルマン:りんどう賞(500万下)、フェアリース(G3)4着
【主な現役馬】
◆スマートファルコン:JBCクラシック(G1)2回、東京大賞典(G1)2回、帝王賞(G1)、川崎記念(G1)、日本テレビ盃(G2)、タイオライト記念(G2)、浦和記念(G2)2回、ブリーダーズGC(G2)、さきたま杯(G2)2回、かきつばた記念(G3)2回、名古屋大賞典(G3)、佐賀記念(G3)、兵庫ゴールドトロフィー(G3)、白山大賞典(G3)、JBCスプリント(G1)2着、ジャパンダートダービー(G1)2着
【主な現役馬】
◆スマートファルコン:JBCクラシック(G1)2回、東京大賞典(G1)2回、帝王賞(G1)、川崎記念(G1)、日本テレビ盃(G2)、タイオライト記念(G2)、浦和記念(G2)2回、ブリーダーズGC(G2)、さきたま杯(G2)2回、かきつばた記念(G3)2回、名古屋大賞典(G3)、佐賀記念(G3)、兵庫ゴールドトロフィー(G3)、白山大賞典(G3)、JBCスプリント(G1)2着、ジャパンダートダービー(G1)2着

Mikio Matsunaga

燦然と輝くタイトルの数々 池江厩舎×吉澤S×桑田牧場で狙うクラシック

- 【歴代活躍馬】
◆オルフェウール:有馬記念(G1)2回、宝塚記念(G1)、菊花賞(G1)、日本ダービー(G1)、単月賞(G1)、神戸新聞杯(G2)、スプリングS(G2)、産経大阪杯(G2)、凱旋門賞(仏G1)2着2回、フォア賞(仏G2)2回
◆ドリームジャーニー:有馬記念(G1)、宝塚記念(G1)、朝日フューチャーティ(G1)、産経大阪杯(G2)、神戸新聞杯(G2)、朝日チャレンジC(G3)
◆ラプリーティ:天皇賞(秋)(G1)、宝塚記念(G1)、京都大賞典(G2)、京都記念(G2)
◆トーセンジョーダン:天皇賞(春)(G1)、札幌記念(G2)、AJCC(G2)、ジャパンC(G1)2着1回3着1回、天皇賞(春)(G1)2着
◆ミッキークイーン:秋華賞(G1)、オークス(G1)、阪神牝馬S(G2)、宝塚記念(G1)3着、ヴィクトリアマイル(G1)2着、エリザベス女王杯(G1)3着
◆トゥザグローリー:日経新春杯(G2)、日経賞(G2)、京都記念(G2)、中日新聞杯(G3)、鳴尾記念(G3)、有馬記念(G1)3着2回
◆サトノアラジシ:安田記念(G1)、スワンS(G2)、スプリングC(G2)
◆ダノンカモン:名古屋大賞典(G3)、マイルCS南部杯(G1)2着
◆ダノンパレード:アメリカジョッキークラブC(G2)、オールカマー(G2)、ラジオNIKKEI杯(G3)、宝塚記念(G1)2着、単月賞(G1)3着
◆フォゲッタブル:ダイヤモンドS(G3)、ステイヤーズS(G2)、菊花賞(G1)2着
◆オーシャンブルー:中山金杯(G3)、有馬記念(G1)2着、金盃賞(G2)2着
◆トゥザワールド:報知杯弥生賞(G2)、ザBMW(蒙G1)2着、有馬記念(G1)2着、単月賞(G1)2着
◆ゴールスキー:根岸S(G3)、マイルチャンピオンS(G1)3着
◆バーティバレー:兵庫チャンピオンシップ(G2)、ユニオンS(G3)、帝王賞(G1)3着、フェアリーS(G1)3着、東京大賞典(G1)3着、ジャパントクゲート(G1)4着
◆トレイルブレイザー:京都記念(G2)、アルゼンチン共和国杯(G2)、アロヨセコマル(米G2)2着、BCターフ(米G1)4着、ジャパンC(G1)4着
◆ワールドエース:きさらぎ賞(G3)、読売マイラーズC(G2)、単月賞(G1)2着、日本ダービー(G1)4着
◆トーセンレーヴ:エプソムC(G3)、青葉賞(G2)3着、毎日杯(G3)3着
◆サトノラゼ:京都新聞杯(G2)、日本ダービー(G1)2着
◆ベルフ:京成杯(G3)、チャレンジC(G3)2着、小倉記念(G3)2着2回
◆ランザローテ:プロキオンS(G3)、サマーチャンピオン(G3)3着、ピカレスクート:ダービー卿チャレンジ(G3)、ダニエルウィルデン賞(仏G2)2着
◆ノーブルジュエリー:洛陽S(OP)、京都牝馬S(G3)3着
◆アイスドール:エニフS(OP)、クイーン賞(G3)3着
【主な現役馬】
◆サトノダイヤモンド:有馬記念(G1)、菊花賞(G1)、神戸新聞杯(G2)、きさらぎ賞(G3)、阪神大賞典(G2)、日本ダービー(G1)2着、単月賞(G1)3着、天皇賞(春)(G1)3着
◆サトノブレス:日経新春杯(G2)、鳴尾記念(G3)、中日新聞杯(G3)、小倉記念(G3)、菊花賞(G1)2着、金盃賞(G2)2着2回・3着2回
◆ベルシアンナイト:マイルチャンピオンS(G1)、アーリントンC(G3)、単月賞(G1)2着、大阪杯(G1)2着、シンザン記念(G3)3着
◆アルアイシ:単月賞(G1)、毎日杯(G3)、京都記念(G2)2着、大阪杯(G1)3着
◆スマートオーティン:京都新聞杯(G2)、毎日杯(G3)、東京スポーツ杯2歳S(G3)
◆サトノクニシ:チャレンジC(G3)、阪神大賞典(G2)2着、京都新聞杯(G2)2着
◆ステイインシトル:鳴尾記念(G3)、新潟大賞典(G3)2着
◆プロフェット:京成杯(G3)、札幌2歳S(G3)2着
◆ジャンダルム:テイリ杯2歳S(G2)、ホープフルS(G1)2着、弥生賞(G2)3着
◆ミスエルテ:ファンタジーS(G3)

Yasutoshi Ikee



【父】エピファネア Epiphaneia (内国産)

【競走成績】 2～5歳時、14戦6勝、ジャパンC(G1)、菊花賞(G1)、神戸新聞杯(G2)、ラジオNIKKEI杯2歳S(G3)、京都2歳S(OP)、ダービー(G1)2着、皐月賞(G1)2着、大阪杯(G2)3着、香港クイーン エリザベス二世C(香G1)4着、弥生賞(G2)4着、有馬記念(G1)5着
【供用履歴】 2016年日本にて供用(北半球シーズン)



【種牡馬成績】
2017年産が初年度産駒
(北半球シーズン)

募集馬 **ウインアルエッド'17** [本カタログ] P10

募集馬 **ゴッドフロアー'18** [本カタログ] P34

【父】スピルバーグ Spielberg (内国産)

【競走成績】 2～6歳時、18戦6勝、天皇賞・秋(G1)、メイS(OP)、プリンシパルス(OP)、ジャパンC(G1)3着、毎日王冠(G2)3着、毎日杯(G3)3着、共同通信杯(G3)3着、大阪杯(G2)4着
【供用履歴】 2016年日本にて供用



【種牡馬成績】
2017年産が初年度産駒

募集馬 **スイートマカロン'17** [本カタログ] P14

【父】クロフネ Kurofune (米国産)

【競走成績】 2～3歳時、10戦6勝、2001年最優秀ダートホース、ジャパンダート(JPN1)、NHKマイルC(JPN1)、武蔵野S(JPN3)、毎日杯(JPN3)、神戸新聞杯(JPN2)3着、ラジオたんぱ杯3歳S(JPN3)3着、ダービー(JPN1)5着
【供用履歴】 2002年日本にて供用



【種牡馬成績】
◆カレンチャン:スプリングS(G1)、高松宮記念(G1)
◆スリープレスナイト:スプリングS(G1)
◆サイチリシャール:朝日杯フューチャリティS(JPN1)
◆アエロリット:NHKマイルC(G1)
◆クリティスカイ:NHKマイルC(G1)
◆ホエルキャブチャ:ヴィクトリアマイル(G1)
◆ホワイトフーガ:JBCLレディースクラシック(JPN1)2回
◆ジュエムエコール:テイラー杯2歳S(G2)
◆ティエムシンゾク:東海S(G2)、みやこS(G3)
◆ブラボーデジ:エンプレス杯(JPN2)
◆エキキチャン:関東オークス(JPN2)
◆ホワイトメロディー:関東オークス(JPN2)
◆クロフネサライズ:チュリップ賞(G3)
◆アースソニック:京都杯(G3)
◆セイコーライオン:アイビスサマーダッシュ(G3)
◆インパルスヒーロー:ファルコンS(G3)
◆マルモセラ:ファンタジーS(G3)
◆オディール:ファンタジーS(G3)
◆ストークアンドレイ:函館2歳S(G3)

【父】ルーラーシップ Rulership (内国産)

【競走成績】 2～5歳時、20戦8勝、香港クイーン エリザベス二世C(香G1)、アメリカJCC(G2)、金鯱賞(G2)、日経新春杯(G2)、鳴尾記念(G3)、プリンシパルス(OP)、アルメリア賞、宝塚記念(G1)2着、同5着、若駒S(OP)2着、ジャパンC(G1)3着、有馬記念(G1)3着、同4着、天皇賞・秋(G1)3着、日経賞(G2)3着、ダービー(G1)5着、毎日杯(G3)5着
【供用履歴】 2013年日本にて供用



【種牡馬成績】
2016年ファーストシーズンチャンピオンサイアー
◆キセキ:菊花賞(G1)
◆クンジュラット:アメリカJCC(G2)、皐月賞(G1)3着
◆トラッドクマクインC(G3)
◆サンリヴァル:芙蓉S(OP)、皐月賞(G1)2着
◆リリーノール:阪神ジュベイルフリース(G1)2着
◆ハイオニアハイオ:フロラS(G2)2着
◆アディラート:ゴッドフィンマイル(UAE G2)3着
◆ダンテスタンス:京都新聞杯(G2)3着
◆イブキ:新潟2歳S(G3)3着
◆キングスラッシュ:芙蓉S(OP)
◆レジェンドセラー:芙蓉S(OP)2着
◆ブランドティアマン:伏魔S(OP)3着

【父】ワークフォース Workforce (英国産)

【競走成績】 2～4歳時、9戦4勝、2010年全欧3歳牡馬チャンピオン、英ダービー(英G1)、凱旋門賞(仏G1)、ブリガディアジェラルドS(英G3)、キングジョージ6世&クイーンエリザベスS(英G1)2着、エクソプスS(英G1)2着、ダンテS(英G2)2着
【供用履歴】 2012年日本にて供用



【種牡馬成績】
◆アドマイヤウイナー:青葉賞(G2)3着、札幌2歳S(G3)3着
◆ゴールドケープ:フィリーズレビュー(G2)3着
◆ダイワダッシュ:フェアリスS(G3)3着
◆フィニッシュ:チュリップ賞(G3)4着
◆ハットラブ:ブラッドストーンS
◆ローズウィスパー:四国新聞杯
◆ダンクローダー:淡路特別
◆テイケイレヴ:三条特別

【父】ダンカーク Dunkirk (米国産)

【競走成績】 2～3歳時、5戦2勝、ベルモントS(G1)2着、フロリダダービー(G1)2着
【供用履歴】 2010年米国にて供用、2015年日本にて供用



【種牡馬成績】
2016年産が本邦初年度産駒
◆ハヴァオ:シャンペンS(米G1)
◆レイトン:エルダービー(チリG1)、チリ2000ギニー(チリG1)
◆エルレイブリリヤン:タンテオデポトリヨス(チリG1)
◆ダンキンベンド:サプリングS(米G3)
◆フェイヴァリット:ビーニャテルマル市賞(チリG3)
◆プラティナムグローリー:キングエドワードS(加G2)2着
◆ミスピンクディーヴァ:ローカストグローヴH(米G3)2着
◆フロウイングラブ:セレクトシオンデポトランカス(チリG3)2着
◆ダイアナレディ:アルベルトソラーリマグナスコ賞(チリG1)3着
◆ダンツァトリス:ブルービードールS(米G3)3着
◆プリンセサケラ:ファンカビエレスメリア賞(チリG3)3着

募集馬 クリヴィア'17 [本カタログ] P22

距離区分	勝率	連対率	複勝率	1走当資金	サンプル数
スプリント	9.0%	16.8%	24.2%	189万円	1,259
マイル	6.7%	13.6%	20.6%	174万円	2,364
中距離	6.8%	13.8%	20.3%	163万円	813
長距離	6.8%	12.4%	18.5%	168万円	340
超長距離	14.3%	14.3%	14.3%	314万円	0
洋芝	9.1%	17.6%	25.2%	182万円	507
スプリント	9.4%	16.5%	25.5%	134万円	2,518
マイル	9.3%	17.7%	25.4%	134万円	6,695
中距離	9.0%	15.6%	23.7%	162万円	409
長距離	8.3%	20.2%	28.4%	141万円	1

募集馬 ステラリード'17 [本カタログ] P26

距離区分	勝率	連対率	複勝率	1走当資金	サンプル数
スプリント	7.0%	11.6%	18.6%	70万円	43
マイル	8.2%	18.4%	28.3%	139万円	477
中距離	13.4%	24.1%	34.1%	205万円	299
長距離	16.7%	25.0%	32.6%	326万円	132
超長距離	16.7%	16.7%	16.7%	2108万円	6
洋芝	14.0%	23.3%	37.2%	165万円	43
スプリント	1.3%	11.5%	16.7%	42万円	78
マイル	9.0%	16.3%	23.3%	101万円	356
中距離	18.2%	24.2%	33.3%	172万円	33
長距離	0.0%	0.0%	40.0%	91万円	5

募集馬 スマイルンアスク'17 [本カタログ] P30

距離区分	勝率	連対率	複勝率	1走当資金	サンプル数
スプリント	12.1%	18.7%	24.2%	113万円	91
マイル	4.7%	10.2%	15.4%	85万円	403
中距離	4.1%	8.9%	14.4%	68万円	270
長距離	5.5%	11.7%	18.8%	96万円	128
超長距離					
洋芝	10.5%	18.1%	28.6%	125万円	105
スプリント	8.2%	9.8%	16.4%	96万円	122
マイル	5.0%	9.8%	16.5%	60万円	564
中距離	3.8%	9.6%	11.5%	58万円	52
長距離	8.3%	19.4%	25.0%	122万円	36

募集馬 ラズベリータイム'18 [本カタログ] P38

距離区分	勝率	連対率	複勝率	1走当資金	サンプル数
スプリント	0.0%	66.7%	66.7%	186万円	3
マイル	25.0%	25.0%	50.0%	377万円	4
中距離					
長距離					
超長距離					
洋芝					
スプリント	60.0%	80.0%	100.0%	458万円	5
マイル	18.2%	54.5%	63.6%	266万円	11
中距離					
長距離					

2017年産が初年度産駒

【父】ロードカナロア Lord Kanaloa (内国産)

【競走成績】 2～5歳時、19戦13勝、2013年年度代表馬、2012年・2013年最優秀短距離馬、香港スプリント(香G1)2回、安田記念(G1)、スプリングS(G1)2回、高松宮記念(G1)、阪急杯(G3)、シルクロードS(G3)、京阪杯(G3)、美S(OP)、京洛S(OP)、セントウルS(G2)2着2回、函館スプリントS(G3)2着、ジュニアC(OP)2着、高松宮記念(G1)3着
【供用履歴】 2014年日本にて供用



【種牡馬成績】
2017年ファーストシーズンチャンピオンサイアー
◆アーモンドアイ:桜花賞(G1)、シンザン記念(G3)
◆ステルヴィオ:スプリングS(G2)、朝日杯フューチャリティS(G1)2着
◆ダノスマッシュ:もみじS(OP)、朝日杯フューチャリティS(G1)5着
◆アンフィリテ:マーガレットS(OP)、フィリーズレビュー(G2)4着
◆アングアル:福島2歳S(OP)、パールマリア:ジュニアC(OP)2着
◆レッドレグナント:アネモネS(OP)2着
◆パールマリア:ジュニアC(OP)2着
◆グリエルマ:紅梅S(OP)3着
◆ゴールドギア:ニュージランドT(G2)4着
◆トロワゼトワル:アルテミスS(G3)4着

募集馬 ミスペンバリー'17 [本カタログ] P2

距離区分	勝率	連対率	複勝率	1走当資金	サンプル数
スプリント	17.0%	27.0%	37.0%	202万円	100
マイル	16.5%	26.7%	33.7%	260万円	255
中距離	2.7%	10.8%	21.6%	110万円	37
長距離	12.5%	25.0%	25.0%	1406万円	8
超長距離					
洋芝	21.4%	35.7%	42.9%	262万円	14
スプリント	10.8%	15.4%	27.7%	94万円	65
マイル	7.0%	15.5%	25.4%	78万円	71
中距離	0.0%	20.0%	20.0%	55万円	5
長距離					

【父】オルフェヴル Orfevre (内国産)

【競走成績】 2～5歳時、21戦12勝、2011年年度代表馬、2011年最優秀3歳牡馬、2012年最優秀古牡馬、2013年最優秀古牡馬、ダービー(G1)、皐月賞(G1)、菊花賞(G1)、有馬記念(G1)2回、宝塚記念(G1)、フオワ賞(仏G2)2回、大阪杯(G2)、神戸新聞杯(G2)、スプリングS(G2)、凱旋門賞(仏G1)2着2回、ジャパンC(G1)2着、阪神大賞典(G2)2着、シンザン記念(G3)2着、芙蓉S(OP)2着、きさらぎ賞(G3)3着
【供用履歴】 2014年日本にて供用



【種牡馬成績】
◆エポカドロー:皐月賞(G1)、スプリングS(G2)2着
◆ラッキーライラック:阪神ジュベイルフリース(G1)、チュリップ賞(G2)、アルテミスS(G3)、桜花賞(G1)2着
◆ロッキタスタウン:札幌2歳S(G3)
◆レーヴドリーブ:2勝

募集馬 ハイアーラブ'17 [本カタログ] P6

距離区分	勝率	連対率	複勝率	1走当資金	サンプル数
スプリント	0.0%	0.0%	0.0%	11万円	20
マイル	8.1%	19.0%	27.6%	197万円	210
中距離	4.7%	13.2%	21.7%	149万円	129
長距離	0.0%	14.3%	28.6%	795万円	14
超長距離					
洋芝	22.2%	33.3%	44.4%	481万円	9
スプリント	3.0%	6.1%	12.1%	40万円	33
マイル	9.7%	23.6%	34.7%	101万円	72
中距離	33.3%	66.7%	66.7%	245万円	6
長距離					

【父】カジノドライブ Casino Drive (米国産)

【競走成績】 3～6歳時、11戦4勝、ピーターパンS(G2)、フェブラリーS(G1)2着、アムステルダムS(OP)3着
【供用履歴】 2012年日本にて供用



【種牡馬成績】
2015年ファーストシーズンチャンピオンサイアー
◆レーブルサターン:兵庫チャンピオンシップ(JPN2)2着
◆コウエイテンマ:兵庫ジュニアグランプリ(JPN2)2着
◆レッドゲルニカ:バレンタインS(OP)、櫻S(OP)3着
◆ドライブナイト:すばるS(OP)、キャラクシース(OP)3着
◆ビービーガウディ:新緑賞、北海道2歳優駿(JPN3)5着
◆プレスティージュ:御影S、鳴門S、香嵐渓特別、ヤマボウシ賞
◆ヒロブレイブ:花園S、愛宕特別
◆ヴォカティオン:銚路温泉特別
◆ヴェンジェンス:天王寺特別

募集馬 レフィナーダ'17 [本カタログ] P18

距離区分	勝率	連対率	複勝率	1走当資金	サンプル数
スプリント	2.4%	2.4%	2.4%	61万円	41
マイル	3.3%	6.6%	7.7%	40万円	91
中距離	0.0%	0.0%	0.0%	0万円	13
長距離	8.3%	8.3%	16.7%	105万円	12
超長距離					
洋芝	0.0%	0.0%	5.6%	30万円	18
スプリント	6.5%	13.5%	16.8%	82万円	155
マイル	11.2%	18.0%	27.8%	152万円	571
中距離	8.7%	17.4%	26.1%	152万円	23
長距離					

※距離区分はIFHA(国際競馬統括機関連盟)が設定する距離区分。スプリント [Sprint] 1,000m-1,300m、マイル [Mile] 1,301m-1,899m、中距離 [Intermediate] 1,900m-2,100m、長距離 [Long] 2,101m-2,700m、超長距離 [Extended] 2,701m-※日本のダート競走では超長距離に該当するレースがないため除外。洋芝は独自指標で札幌競馬場、函館競馬場の競走成績。2018/5/27迄の中央競馬の成績が対象。

一口ライフを強力にサポートする特典一覧

新規・ステップアップ・継続特典

一口ライフを強力にバックアップ!!

新規入会の方、4/2000未満のご出資の方は指定の募集馬の中から4/2000のご出資に至るまで**最大4口の競走馬出資金が0円**でご出資いただけます。
愛馬の引退等により4/2000未満のご出資となられた方も対象です。

特典対象馬

募集真名 一口価格										
	ハイアラヴ'17 14,000円	ウインアルエット'17 12,600円	スイートマカロン'17 9,800円	レフィナーダ'17 9,000円	クリヴィア'17 8,800円	ステラリード'17 8,400円	スマイリンアスク'17 8,000円	ゴッドフローア'18 14,800円	ラスベリータム'18 8,000円	

- ご利用方法** ご出資申込時にご希望の募集馬と口数をご選択いただくだけでクラブ側で自動適用いたします。有料馬を含む複数頭ご出資の場合は、ご入金額が最少となるようクラブ側で適切に対応いたします。
- ご活用方法**
 - 新規入金時
 - ホープフル会員、リミテッド会員、ピギナー会員、ゼロ会員 からのステップアップ時
 - 愛馬引退でご出資口数合計が4口未満となった時 からの会員継続時

※特典を受けた愛馬を3歳9月以前にお客様都合により権利放棄をされた方は当該月含む1年間、本特典の対象外となります。

★募集開始月と翌月限定! ★ 当歳でのご出資限定! ★ 1歳5月までのご出資限定! ★ 2歳1月までのご出資限定! ★

早期特典

2017年産馬は
2019年1月末迄
2018年産馬は
2020年1月末迄
ポイント還元率は競走馬出資金(払込出資金 1000円未満切り捨て)に対しての付与率となります。

特典区分	即ポチ	超早期	かなり早期	早期
通常特典3%Pと比べて	6倍お得	5倍お得	4倍お得	3倍お得
ポイント還元率	+18%P	+15%P	+12%P	+9%P

超早期特典、かなり早期特典は**2018年産馬限定**の特典となります。
対象期間は本カタログ各募集馬ページにある分割払い見表内の早期特典区分をご参照ください

母馬出資会員優待

募集馬の母馬出資会員の方は、その産駒に出資した場合、競走馬出資金(払込出資金)の**+5%ポイント還元**

兄弟馬出資会員優待

募集馬の兄弟馬出資会員の方は、その弟妹に出資した場合、競走馬出資金(払込出資金)の**+5%ポイント還元**

3%ポイントプログラム

※早期特典との併用はできません。

募集馬出資の際の競走馬出資金(払込出資金)の**+3%ポイント還元**

みんなの推しウマ投稿

ご出資後みんなの推しウマに投稿し、掲載された方に**500ポイント**を進呈。
※1頭につき1回まで

棟広良氏による

広尾TC所属馬出走レースの見解と推奨馬

KEIBAコンシェルジュ**棟広良氏**による広尾TC所属馬出走レースの見解と推奨馬を配信!
(配信期間:ご出資馬が現役かつ2歳12月を迎えるまで)

※地方交流競走、海外レースは対象外となります。
※モバイルメールサービス(通称:MMS)にご登録のメールアドレスに配信。MMSを受信拒否されている場合は配信されません。



新規会員ご紹介キャンペーンがパワーアップ! ブロガーにも拡大!

新規会員ご紹介キャンペーン+(プラス)

新規会員をご紹介いただいた場合、新規入会者および紹介者に**最大5,000ポイント**プレゼント!

※新規会員様がピギナー会員以上クラシック会員未満の場合**1,000ポイント**、クラシック会員以上の場合**5,000ポイント**。
新規会員様がピギナー会員以上クラシック会員未満に入会後、クラシック会員にステップアップされた場合は差額のポイントが新規入会者および紹介者に加算されます。
ポイント付与はご入金を含めた入会手続の完了が条件となります。

また、**昨今インターネットを介したご紹介も多いため実名でなくともブログ名を紹介者欄にご記入いただいた場合、1,000ポイント**を新規入会者およびブロガー様にプレゼント!

※ブロガー様本人による広尾サラブレッド倶楽部へのブログ名およびURLの登録と会員であることが必要となります。非会員のブロガー様からのご紹介の場合は無効となります。



広尾マイレージプラン

総出資口数	会員ランク	一般会費(税抜)/毎月	対象馬出資口数合計	グレード	ポイント還元率/毎月	ポイント還元後の実質一般会費(税抜)	競走馬出資金(払込出資金)のポイント還元率
4口以上	クラシック会員	3,000円	50口以上	G1	3,000p	実質0円	+30%
			20口~49口	G2	2,000p	実質1,000円	+20%
			10口~19口	G3	1,500p	実質1,500円	+10%
			5口~9口	OP	600p	実質2,400円	+5%
			4口以下	×	×	3,000円	×
3口	ホープフル会員	2,200円		×	×	2,200円	×
2口	リミテッド会員	1,500円		×	×	1,500円	×
1口	ピギナー会員	700円		×	×	700円	×

グレード判定対象馬と期間	2015年産募集馬(ベビーローズ'15を除く)	2018年10月末まで	2016年産募集馬全頭	2019年10月まで
		2017年産募集馬全頭	2020年10月まで	2018年産募集馬全頭

中央登録抹消馬・引退馬は対象外となります。

- 月末時点の払込済対象馬出資口数合計を基に当該月のグレードを判定し、翌月10日前後にポイント付与を行います。
- 月末時点の払込済対象馬出資口数合計を基にしておりますので、分割払いを選択した対象馬の口数は分割払いの最終回の支払い完了まで判定対象口数としてカウントされません。早期のポイント付与、及び早期のグレード獲得を希望の方は一括払いをお勧めいたします。
- 競走馬出資金の初回支払方法が口座振替払いの場合は、口座引落日が払込日付となります。ご注意ください。
- 毎月のポイント還元は月末時点でクラブへの滞納がある場合は、当該月分のポイント付与は行われません。
- 3歳9月以前にお客様都合によりご出資馬の権利放棄をされた方は当該月を含む1年間、本特典の対象外となります。ご注意ください。
- 2018年11月分の広尾マイレージプランによるポイント付与の有効期限が付与月の翌月から1年間となります。(例:2018年12月付与⇒2019年12月末期限)

クラブポイントについて

クラブポイントは100ポイント単位で新規出資に関する出資割引券100円としてご利用いただけます。競走馬出資金を対象としたポイント付与は払込出資金を対象にいたします。したがって、クラブポイント等による割引があった場合には、それらの金額を差し引いた入金額をベースに算定します。ベースとなる金額は千円未満の端数は切り捨てとなります。※クラブポイントの有効期限は期限の定めのない限り**加算日が属する年の翌年12月末日**となります。※クラブポイントを使用した場合は、有効期限の近いものから順に使用されます。※ポイント制度の詳細は「クラブポイント利用規定」をご覧ください。

ご出資にかかる費用

入会金	無料
競走馬出資金	当該所属馬に決められた金額をお支払いいただきます。(お支払い方法は、一括または分割) ※分割の回数は、申込月によって異なります。※詳しくは本カタログをご参照ください。
一般会費	ご出資状況に応じて会員ランクの判定を行い、月額700円~3,000円(税抜)をお支払いいただきます。これは、各サービスの管理維持費・情報収集・各通知の発送費などのクラブ運営費に充てられます。会員ランク、及び広尾マイレージプランについては上記表をご参照ください。
維持費出資金	一口あたり300円 2歳1月からのお支払いとなり、1頭当たり月額60万円と設定し、各販売口数で除したものが一口あたりの維持費出資金となります。2,000口募集の場合、 一口あたり300円 となります。なお、引退清算時に当該出資馬の運用に際し実際に要した預託料等の合計額を差し引いて算出し、余剰分は顧客にお支払いいたします。 当該出資馬が2歳2月に到達した月以降に出資申込をした場合であっても、支払義務が発生している維持費出資金を遡及して請求し、当該出資申込の支払いに加算します。 例(1口あたり・2歳5月の出資申込の場合):【維持費出資金の初回払い】300円×5ヶ月=1,500円【翌月以降】300円 お支払い総額に変わりはありませんが、初回の支出金額を抑えたい場合は早期のご出資をお勧めいたします。
保険料出資金	保険金額及び保険料につきましてはP9安心システムをご参照ください。

獲得賞金

愛馬が出走し獲得した賞金は、出資戻戻金と利益分配金に区分され、その合計額を出走月を含む月の翌27日(金融機関休業日は翌営業日)にご出資口数に応じて、**当該月の出資金等と相殺の上**、指定口座へお振込みいたします。
※中央競馬以外の競走に出走した場合は、振込日に変更が生じることがございます。ご了承ください。
※特別出走手当、競走取り止め交付金、事故見舞金、抹消給付金、付加金、装蹄費補助金、診療費補助金は、引退時の清算となります。
競走用馬ファンドは、元本及び収益が保証されたものではありません。各詳細及び引退清算・注意事項につきましては、「契約締結前交付書面(会員規約)」の内容を十分にご理解いただいた上で、お申込ください。(既会員の方も必ずご確認ください)

「広尾」のある生活



充実の会員サービス!

デビュー当日はまるで自分の子どもの運動会。

ご出資したその瞬間から始まる我が子とのストーリー。
「広尾」ならではの、育成時から引退まで動画付きで近況報告!

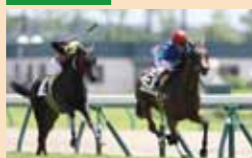
月・火

- レース映像更新日
- 移動情報アップ(不定期)

愛馬の移動情報(不定期) **MMS対象**

愛馬のレース映像をチェック!

愛馬にフォーカスしたレース映像、パドック、馬場入りの様子をご覧ください。



愛馬の次走予定をGoogleカレンダーで把握
レース後のコメントや近況を元に愛馬の次走状況をGoogleカレンダーにアップ。

水

- トレセン外の牧場在厩馬の近況更新日
- 愛馬の出走予定発表日

牧場で休養中の愛馬の帰厩予定をチェック!

毎月を目途に動画・画像配信。



MMS対象

愛馬の出走予定をチェック!

専門誌による信頼度が高い想定情報を元に週末の出走予定をアップ。

MMS対象 MMS(モバイル・メール・サービス)にてメールでもお受け取りいただける情報

木

- トレセン内の愛馬の近況更新日
- 愛馬の出走確定日
- 口取り受付開始日

トレセン内の愛馬の様子、課題、期待度をチェック!

調教師・助手・担当厩務員のリアルな声をお届け。本音取材がモットー。



調教動画・画像をチェック!

他ではない愛馬の調教動画を1頭毎に撮影。愛馬の可愛いショットも満載。

愛馬の出走確定! **MMS対象**

口取りにも忘れず応募。

出馬投票結果を元に愛馬の出走予定が確定。

※口取りは翌日金曜10時迄ご応募いただけます。

金

- 育成馬の近況更新日
- メルマガ配信日
- 口取り・馬主席当選結果発表日

若駒の成長過程をしっかりと把握。

当歳・1歳時は毎月1回更新。
調教進度が進むにつれ毎月2回更新。
動画・画像は毎月更新。

メルマガで一週間のサマリーを把握!

お忙しいときにはメルマガが便利。
一週間の「広尾」の出来事をまとめて配信。

土・日

- ドキドキのレース当日
- 棟広良隆の推奨馬メール配信日
- レース後コメント更新日

競馬場にはクラブスタッフが来場。

動画撮影、口取り、取材のためスタッフが来場。
スタッフはスーツ姿で広尾所属馬を撮影しております。
お気軽にお声掛けください。

リアルタイム映像*でレースをチェック!

*リアルタイム映像はグリーンチャンネルWeb登録(スマホ会員月額540円、マルチ会員月額1,296円)が別途必要となります。

優勝時には感動の口取り式。ゼッケン撮影会も。

※口取りへの参加は口取り抽選の当選が必要です。
※優勝時のゼッケン撮影会は通常レース後30分後を目途に行われます。口取り後の倶楽部スタッフにお尋ねください。



レース後、騎手・調教師等のコメントを **MMS対象** すぐにアップ!

充実の牧場見学

9月~11月

北海道牧場見学ツアー(展示会)で愛馬を探しにいく!

通常募集前には1歳馬の展示会を北海道で開催。愛馬との初めての出会い。

4月~5月

北海道調教見学ツアーで愛馬の成長をチェック!

愛馬たちの日頃の調教の成果を皆様に披露! 愛馬の成長を実感。

5月~9月

トレセン近郊牧場見学ツアーで入厩間近の愛馬を送り出す!

都合がつけば調教師に参加してもらえるかも。



口取り応募

木曜出走確定後から 翌日金曜午前10時迄受付 **出資者限定**

- ご出資者だけの特別な権利
- 抽選結果はメールにて当該週の金曜日にお知らせ
- 出資口数に比例して上がる当選確率

参考:デビュー戦時の口取り申込状況(過去実績)

クレッシェンドラヴ(東京競馬場)
43名応募11口以上当選、10口3/5当選
ディメンション(京都競馬場)
21名応募5口以上当選、4口未当選
エンジェルリード(福島競馬場)
7名応募1口以上当選



重賞レース20名、重賞以外10名まで参加可能

馬名応募 出資者限定 2017年産馬は 馬名選挙 会員限定 2019年2月中の開催。3月馬名登録。

- 馬名応募はご出資者限定
- 馬名応募はお一人様何案でも可能
- 馬名選挙は出資口数分の馬名投票権(予定)
- 命名者には記念品を贈呈

※複数同一名の応募があった場合は先着1名様



命名者記念品例

インプットで知識を深める

充実の広尾オリジナルコンテンツ

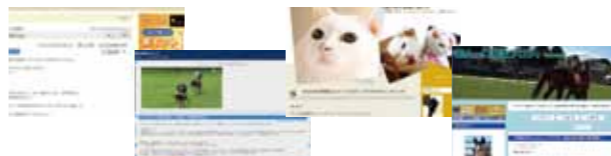
競馬が好きな有名人との対談では、競馬愛に共感を覚え、調教師インタビューでは、各厩舎の方針を学び、血統診断では、奥深い配合理論で自信が確信に変わる。広尾にはそのような競馬がもっと好きになるコンテンツに溢れています!



アウトプットで新たな学びを得る

一口ライブをアウトプットする方を「広尾」は応援します!

- 広尾っ仔応援ブログを認定し、ブログ経由での入会でブローガー様、新規入会者様に1000Pずつポイント付与!



- 「みんなの推しウマ」で出資理由を共有して下さったご出資者様に500ポイントを進呈!

馬主席ご招待 クラシック会員以上限定

専用ページにて申込受付開始後から 当該週の金曜午前10時迄受付

- クラシック会員以上が申込可能(限定20席)
- 同伴者1名(会員・非会員問わず)まで可
※未就学児の御同伴はご遠慮ください。
- 出資口数合計に比例して上がる当選確率
- 抽選結果はメールにて当該週の金曜日にお知らせ
- G1開催日を除く東京・中山開催が対象

※本サービスは東京馬主協会様のご厚意によって成り立っております。別途定めるルールに則ってご利用ください。



東京競馬場馬主席



中山競馬場馬主エアラウンジ

プレミアムグッズ

出資者限定

愛馬の優勝時にはポストカードを贈呈

出資者限定

5
ディメンション

実際の使用済みレースゼッケンを抽選で贈呈!

会員限定

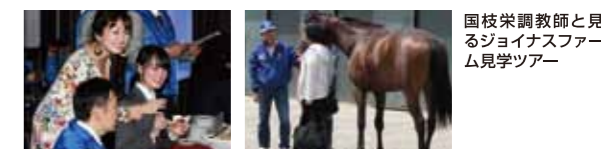
JRAから優勝馬主へ贈られるDVDと同一のものを購入可能!

会員限定

プレミアムグッズを2か月に一回、会員の皆さまに抽選でプレゼント!

競馬関係者と交流する

関係者との交流を図れる広尾オリジナルイベントの数々



多くのゲストが参加する広尾っ仔会

国枝栄調教師と見るジョイナスファーム見学ツアー



二ノ宮敬宇調教師の馬体レクチャー

パークウインズ東京競馬場で行われた棟広良隆氏と水野由加里さんによる馬券講座

一口仲間と楽しむ

オンラインもオフラインも一口仲間と共有体験!



関西・募集馬検討会

Twitter

会員限定SNS「HirooのWA」



関東・募集馬検討会

Facebook

競走馬保険などの安心システム



1 歳末までの危険負担

詳細はクラブが保険会社と契約した約款によります。
詳しくは契約締結前交付書面（会員規約）をご確認ください。

1 月末までに傷病などで競走用馬ファンドとしての運用を断念する場合は、お支払いいただいた競走馬出資金、保険料出資金の全額を返金いたします。

※運用開始が 2 歳 1 月からの場合。詳しくは契約締結前交付書面をご確認ください。
※特典により付与したポイントは減算し、既に使用済みの場合は、同等金額をご負担いただき、ご負担いただいた分の特典ポイントを付与します。



競走馬保険

詳細はクラブが保険会社と契約した約款によります。
下記は一例です。概要につきましては契約締結前交付書面（会員規約）をご確認ください。

募集馬は万が一の事故、疾病に備えて、2 歳 1 月 1 日より競走馬保険に加入します。

2 歳以降、死亡・競走能力喪失・未出走引退・屈腱炎・手術などのリスクをカバーします。

■主な保険内容

保険金額 (販売総額に下記の料率を乗じたもの)		死亡保険金
2 歳	100%	死亡・安楽死の場合、左記の馬齢に応じた保険金額
3 歳	70%	屈腱炎の最大損傷部位損傷率が 25% 以上、かつ中央競馬または地方競馬で開催される競走に 9 カ月以上出走できなくなる場合、保険金額の 20%。初めての診断に限る。
4 歳	50%	RA の事故見舞金制度の支給要件に該当する競走能力喪失診断 or 中央競馬 3 歳末勝利戦番組終了時までには完治しない傷害または疾病 or 抹消もしくは登録が行われないことで競走に一度も出走できないことが確定することで、保険金額の 20%。 JRA の事故見舞金制度の支給要件に該当しない競走能力喪失診断は 50%。
保険料 上記保険金額の 3.2% (前年 11 月請求)		手術見舞金特約
		保険期間中に発生した傷害または疾病により、全身麻酔下で対象の外科手術を受けた場合、保険金額の 3% (上限 300 万円) が支払われます。 ※対象の外科手術につきましては会員規約をご確認ください。 ※同一の傷害や疾病を直接の原因として複数回手術を受けた場合は、2 回目以降の手術に対しては保険金は支払われません。



事故見舞金、競走馬登録抹消給付金・同付加金、手当など

2018 年 1 月時点

事故見舞金		その他
競走馬が JRA の施設内のケガなどで 3 カ月以上休養する場合や死亡、安楽死、競走能力喪失と診断された場合、JRA より事故見舞金が給付されます。詳しくは JRA HP などをご参照ください。		1 着から 5 着馬に交付される内国産馬奨励賞や、牝馬限定競走以外の平地の新馬・未勝利戦（3 歳末勝利は春季のみ）の 1 着から 5 着馬に内国産馬奨励賞に加えて交付される内国産牝馬奨励賞など様々な手当があります。
競走馬登録抹消給付金・同付加金		特別出走手当
JRA の登録抹消を行う際（引退馬）に支給されます。ただし、次の場合等は対象外となります。・JRA 施設での在厩日数が 60 日未満の場合・見舞金第 1 号～第 4 号、または第 13 号の支給対象となった場合。		出走レース条件や出走馬の条件などにより加算措置、タイムオーバーや出走馬の条件などにより減算措置があります。

抹消時期	2 歳	3 歳		4 歳	5 歳		6 歳以上	重賞競争・特別競走	一般競走		
		1/1～6/1	6/2～12/31		1/1～6/1	6/2～12/31					
出走	単価	付加金						重賞競走	431,000 円	1 勝以上の競走	418,000 円
5 年以上	105	205	165	85	45	30	特別競走	422,000 円	新馬・未勝利競争	407,000 円	
3・4 年	85	185	145	170	130	115					
1・2 年	65	165	125	150	110	95					
未出走	30	130	90	115	75	60					
※タイムオーバーに該当した競争も「出走」とみなします								単位：万円			
※オープン・1600 万下の馬に対しても付加金が支給されます											



引退時の売却・ネットオークション活用・牝馬買戻し条項・種牡馬売却

【牡馬の引退時】売却もしくはネットオークションで売却ができた場合は、第 3 者が受け取る売却手数料を控除した売却代金。
【牝馬の引退時】繁殖牝馬となる場合には、販売総額の 5% の金額での買戻し条項がございます。但し、ウインアルエット' 17、クリヴィア' 17、スマイリンアスク' 17 につきましては本条項は適用されません。ネットオークションでの売却につきましては、第 3 者が受け取る売却手数料を控除した売却代金となります。
【種牡馬となる場合】売却代金の 60% 相当額となります。種牡馬買戻し条項の場合は得られた買戻し収入から繁殖経費（預託料、保険料、種牡馬登録料等）を除いた純利益のうち 60%（消費税控除後）が会員に対する獲得賞金等分配対象額となります。
詳しくは契約締結前交付書面（会員規約）をご確認ください。



競走馬再ファンド

広尾サラブレッド倶楽部では愛馬が成長をして活躍する可能性を第 3 者の地方馬主のリスク負担で引き出します。ケガ等で長期の休養を要する場合や疾病の再発リスクが高い場合など、再ファンドを行わない場合があります。

未勝利及び未出走のまま引退した当該出資馬について、JRA に競走用馬として再登録する意志がある場合には地方競馬に馬主登録のある第三者に売却します。JRA が競走用馬として再登録するために定めた条件を満たした場合には、愛馬会法人が当該出資馬の所有権を再取得して、再出資の募集（以下、「再ファンド」という）をします。その際の販売総額は一律 10 万円、1 口価格 50 円となります。但し、中央競馬で活躍する見込みがないと判断される場合は再登録条件を満たした場合においても再ファンドを行わない場合があります。



【Web 完結】簡単 3 ステップのご入会手続き



Step 1

Web の出資申込フォームよりメールアドレス認証、ご出資馬の選択、必要事項を入力

Step 2

お客様専用手続きページでの手続き

クラブ側の入会処理後、お客様専用手続きページ URL をご入力メールアドレス宛に送信
お客様専用手続きページでできること

■初回請求金額の決済 従来のように郵便を待つことなく請求金額の確認・決済が可能！

選べる 2 つの
決済方法



①銀行振込：
下記指定の口座に
お振込みください



②コンビニ決済：
受付番号発番でコンビニ
払込用紙は不要！

■本人確認手続き インターネットならお手軽！SSL での暗号化で安心。
お手持ちのスマートフォンなどで撮影した本人確認書類をアップロードしてください。郵送も可能です。

■口座振替依頼 インターネットなら捺印不要！
インターネット口座振替受付サービス対応金融機関の場合のみ。非対応金融機関は郵送手続となります。

Step 3

ご本人様確認のため本人確認書類記載住所に転送不要の簡易書留をお届け
ご本人様確認、入金確認後、ID・パスワードをメールアドレス宛に送信

以上でお客様の入会手続き及び愛馬へのご出資手続きは完了です。
進捗状況はお客様専用手続きページで随時確認いただけます。



【Web 完結】簡単 2 ステップの追加申込手続き



Step 1

Web の出資申込フォームよりご出資馬の選択、必要事項を入力
(メールアドレス認証がまだの方は認証が必要となります)

Step 2

初回請求金額の決済

クラブ側の受付処理後、請求情報を更新。
メールにて通知しますのでご選択の決済方法で初回請求金額をお支払い下さい。

選べる 3 つの
決済方法



①銀行振込：
下記指定の口座に
お振込みください



②コンビニ決済：
受付番号発番でコンビニ
払込用紙は不要！

③口座振替【NEW!】

出資申込日が 1 日～10 日⇒当月 27 日（金融機関休業日の場合は翌営業日）引落
出資申込日が 11 日以降 ⇒翌月 27 日（金融機関休業日の場合は翌営業日）引落
※過去の滞納履歴によってはご選択いただけません。フォームよりご選択いただけない場合で
ご不明な点がございましたらクラブ事務局までお問い合わせください。



以上でお客様の愛馬へのご出資手続きは完了です。
入金確認状況は Web 請求情報にて随時確認いただけます。

ご注意事項

※本サービス利用には契約締結前（時）書面交付の電子交付サービスへの同意が必須となります。
※金融商品取引法、犯罪収益移転防止法に則り、ご入会及びご出資をお断りさせて頂くことがあります。
※出資申込完了後の弊社での受付時点で契約締結となりますので、出資申込後のキャンセルはお受けしていません。出資申込後にお送りする自動返信メールをご確認いただき、誤ってお申込みされた場合は、速やかにクラブ事務局までご連絡ください。
※コンビニ決済は、代金の総額（税込）が 30 万円を超える場合はご利用できません。
※預金口座振替による決済は、トレンス入厩間近の募集馬にはご利用いただけません。
※初回請求金額のお支払いはご出資受付日より 10 日以内となっております。
※電子交付サービスへご同意いただけない場合、もしくは電子メールをお持ちでない場合は、お電話（03-6434-1002）でのお申込みとなり、郵送でのお手続きとなります。
競走用馬ファンドは収入の保証はなく、出資元本の保証もありません。
ご出資申込前には会員規約（契約締結前交付書面）を必ずご確認ください。

広尾サラブレッド倶楽部指定口座

三菱 UFJ 銀行（0005） 広尾支店（047）
普通 1331674
広尾サラブレッド倶楽部株式会社
ヒロオサラブレッドクラブ（カ）
※振込手数料はお客様負担となります。